

コンパクトな  
フレア継手を開発!

## Compact flare fitting!

市場からの様々な要望に応え、フレア継手を開発。  
常温用治具でフレア施工が可能。

Flare work can be done at room temperature without  
the heat gun.

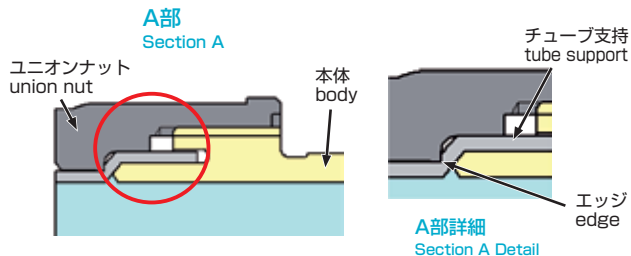


## 特長 FEATURES

## 1. 優れた引抜き強度 Excellent pull-out strength

エッジ+チューブ支持構造によりチューブ保持力が向上。  
引抜きに強く、優れたシール性能を発揮します。

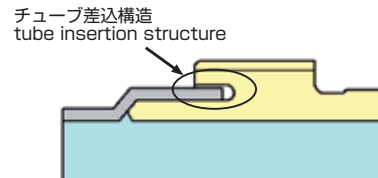
The tube support and the tube edge make the tube retention improved.  
High pull-out resistance and good sealing performance.



## 2. 省スペース化 Space-Saving

チューブを継手本体内部に差し込む構造により、  
継手の省スペース化を実現しています。

Achieve space-saving by the structure, the tube is  
plugged into the fitting body.



## 3. 簡単施工 Easy Construction

- ・施工治具は常温用タイプと加熱用タイプの2種類を用意。
- ・締付け管理は隙間ゲージを使用することで、確実な締付けが可能。

・The construction tool prepares for two kinds of a type for normal temperature and the type for heating.  
・Tightening control by using gap gauges make tightening certain.

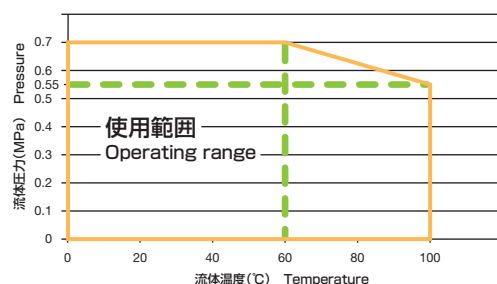
## 仕様 SPECIFICATIONS

最高使用温度  
Max temperature in operation 100℃

最高使用圧力  
Max pressure in operation 0.7MPaG

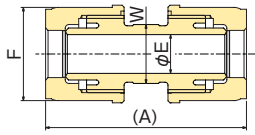
使用流体  
Fluid 液 For liquid use only

※使用温度と使用圧力の関係については、右表をご参照ください。  
※Please refer to the chart for operating temperature and  
working pressure.



# 寸法表 DIMENSION

## T-U ユニオン UNION

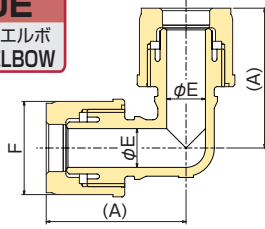


製品 No. PART No.	適用チューブ Tube Size	(A)	φ E	F	W
mm tube type					
T-U-6B	6 x 4	45	4	18.5	13.5
T-U-8B	8 x 6	48	6	23.5	15.5
T-U-10B	10 x 8	57	8	25.5	17
T-U-12B	12 x 10	65	10	29	18
T-U-19B	19 x 15.8	82	15.8	38	24
T-U-25B	25 x 22	93	22.2	46.5	32

Inch tube type					
製品 No. PART No.	適用チューブ Tube Size	(A)	φ E	F	W
Dimension:mm					
T-U-W2B	6.35 x 3.95	45	4	18.5	13.5
T-U-W3B	9.53 x 6.33	57	6.4	25.5	17
T-U-W4B	12.7 x 9.5	65	10	29	18
T-U-W6B	19 x 15.8	82	15.8	38	24
T-U-W8B	25.4 x 22.2	93	22.2	46.5	32

・ T-U-19B=T-U-W6B

## T-UE ユニオン エルボ UNION ELBOW

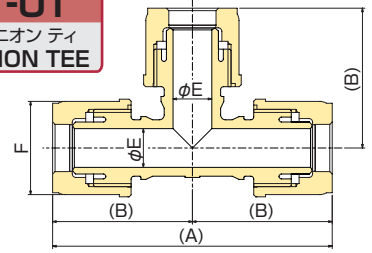


製品 No. PART No.	適用チューブ Tube Size	(A)	φ E	F	W
mm tube type					
T-UE-6B	6 x 4	30	4	18.5	12
T-UE-8B	8 x 6	33	6	23.5	14.5
T-UE-10B	10 x 8	39.5	8	25.5	16
T-UE-12B	12 x 10	45.5	10	29	17
T-UE-19B	19 x 15.8	57	15.8	38	23
T-UE-25B	25 x 22	66.5	22.2	46.5	31

Inch tube type					
製品 No. PART No.	適用チューブ Tube Size	(A)	φ E	F	W
Dimension:mm					
T-UE-W2B	6.35 x 3.95	30	4	18.5	12
T-UE-W3B	9.53 x 6.33	39.5	6.4	25.5	16
T-UE-W4B	12.7 x 9.5	45.5	10	29	17
T-UE-W6B	19 x 15.8	57	15.8	38	23
T-UE-W8B	25.4 x 22.2	66.5	22.2	46.5	31

・ T-UE-19B=T-UE-W6B

## T-UT ユニオン ティ UNION TEE

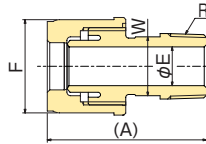


製品 No. PART No.	適用チューブ Tube Size	(A)	(B)	φ E	F	W
mm tube type						
T-UT-6B	6 x 4	60	30	4	18.5	12
T-UT-8B	8 x 6	66	33	6	23.5	14.5
T-UT-10B	10 x 8	79	39.5	8	25.5	16
T-UT-12B	12 x 10	91	45.5	10	29	17
T-UT-19B	19 x 15.8	114	57	15.8	38	23
T-UT-25B	25 x 22	133	66.5	22.2	46.5	31

Inch tube type						
製品 No. PART No.	適用チューブ Tube Size	(A)	(B)	φ E	F	W
Dimension:mm						
T-UT-W2B	6.35 x 3.95	60	30	4	18.5	12
T-UT-W3B	9.53 x 6.33	79	39.5	6.4	25.5	16
T-UT-W4B	12.7 x 9.5	91	45.5	10	29	17
T-UT-W6B	19 x 15.8	114	57	15.8	38	23
T-UT-W8B	25.4 x 22.2	133	66.5	22.2	46.5	31

・ T-UT-19B=T-UT-W6B

## T-MC メール コネクタ MALE CONNECTOR

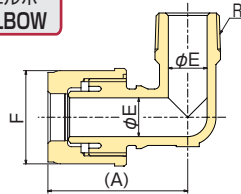


製品 No. PART No.	適用チューブ Tube Size	(A)	φ E	F	W
mm tube type					
T-MC 6-2B	6 x 4	39	4	18.5	13.5
T-MC 8-2B	8 x 6	40.5	6	23.5	15.5
T-MC 10-3B	10 x 8	45	8	25.5	17
T-MC 12-4B	12 x 10	53	10	29	18
T-MC 19-6B	19 x 15.8	65	15.8	38	24
T-MC 25-8B	25 x 22	73.5	22.2	46.5	32

Inch tube type					
製品 No. PART No.	適用チューブ Tube Size	(A)	φ E	F	W
Dimension:mm					
T-MC W2-2B	6.35 x 3.95	39	4	18.5	13.5
T-MC W3-3B	9.53 x 6.33	45	6.4	25.5	17
T-MC W4-4B	12.7 x 9.5	53	10	29	18
T-MC W6-6B	19 x 15.8	65	15.8	38	24
T-MC W8-8B	25.4 x 22.2	73.5	22.2	46.5	32

・ T-MC 19-6B=T-MC W6-6B

## T-ME メール エルボ MALE ELBOW



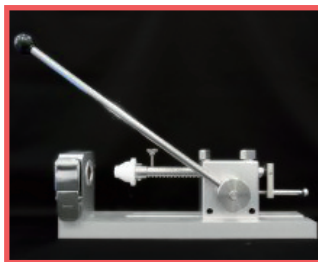
製品 No. PART No.	適用チューブ Tube Size	(A)	B	φ E	F	W
mm tube type						
T-ME 6-2B	6 x 4	30	26.5	4	18.5	12
T-ME 8-2B	8 x 6	33	28	6	23.5	14.5
T-ME 10-3B	10 x 8	39.5	30	8	25.5	16
T-ME 12-4B	12 x 10	45.5	36	10	29	17
T-ME 19-6B	19 x 15.8	57	42.5	15.8	38	23
T-ME 25-8B	25 x 22	66.5	52.5	22.2	46.5	31

Inch tube type						
製品 No. PART No.	適用チューブ Tube Size	(A)	B	φ E	F	W
Dimension:mm						
T-ME W2-2B	6.35 x 3.95	30	26.5	4	18.5	12
T-ME W3-3B	9.53 x 6.33	39.5	30	6.4	25.5	16
T-ME W4-4B	12.7 x 9.5	45.5	36	10	29	17
T-ME W6-6B	19 x 15.8	57	42.5	15.8	38	23
T-ME W8-8B	25.4 x 22.2	66.5	52.5	22.2	46.5	31

・ T-ME 19-6B=T-ME W6-6B

- ・ 全ての寸法は参考値です。
- ・ Wは本体2面幅を示します。
- ・ All dimensions are for reference only.
- ・ "W" means width of surface distance.

# 治具 FLARING TOOLS



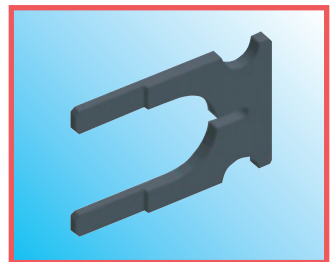
常温用フレア治具  
Cold flaring tool



加熱用フレア治具  
Hot flaring tool



ユニオンナット締付用スパナ  
Nut wrench



隙間ゲージ  
Gap gauges

専用治具の取扱いや、ご使用に関する詳細は、「取扱説明書NO.259」の最新版をご参照ください。  
For detailed information on use including the handling of the dedicated tool, refer to the latest version of the instruction manual [NO.259]

## PILLAR 日本ピラー工業株式会社

本社・営業本部 〒532-0022 大阪市淀川区野中2丁目11番48号  
TEL:06(6305)1941 / FAX:06(6305)0606

URL <http://www.pillar.co.jp/> E-mail [sales@pillar.co.jp](mailto:sales@pillar.co.jp)

東京支店 TEL03(3508)1611 京都支店 TEL075(353)4335 広島支店 TEL082(568)2541

横浜支店 TEL045(201)1361 大阪支店 TEL06(6302)5201 九州支店 TEL096(292)4511

名古屋支店 TEL052(962)7861 神戸支店 TEL078(914)6654

〈関連会社〉

関東ピラーエンジニアリングサービス(株) 市原 TEL0436(25)4160

ピラーサービス販売(株) 堺 TEL072(223)7771

東京ピラー(株) 川崎 TEL044(211)6722

ピラーエンジニアリングサービス(株) 倉敷 TEL086(450)0228

中部ピラーサービス販売(株) 名古屋 TEL052(678)7715

山崎ピラーエンジニアリングサービス(株) 周南 TEL0834(21)0078

北陸ピラー(株) 敦賀 TEL0770(22)1601

※このカタログは予告なく変更することがありますのでご了承ください。  
※このカタログに記載している数値は参考値であり、保証値ではありません。  
\*Specifications and dimensions are subject to change without prior notice.  
\*The data on this catalogue are solely for your reference and are not to be construed as constituting a warranty.



安全に関するご注意  
CAUTION

●ご使用の際には、安全に十分ご留意の上正しくお使いください。  
● Follow the instructions, before installation and operation, for your safety.